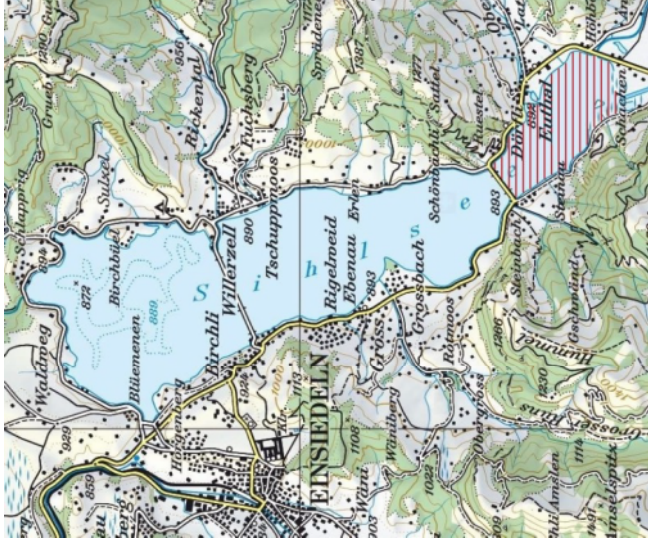


Sihlsee

Sperrzone ist der südliche Bereich des Sihlsees ab dem Steinbachviadukt.



Kitesurfen



Anschrift

Verkehrsamt des Kantons Schwyz
Schiffsinspektorat
Schlagstrasse 82
Postfach 3214
6431 Schwyz

Öffnungszeiten

07.30 – 11.30
13.00 – 17.00

Telefon

041 819 21 71

Fax

041 819 21 69

Internet

www.sz.ch/verkehrsamt

E-Mail

schiff.vasz@sz.ch

Auf allen übrigen schiffbaren Gewässern, mit Ausnahme des Zuger- und Wägitalerseees, ist das Kitesurfen verboten.

Über Verbotszonen auf Seeteilen der Nachbarkantone sind Informationen via des jeweiligen Schifffahrtamtes zu beziehen.

Verbotzonen auf Gewässern des Kantons Schwyz

Das Kitesurfen ist auf allen schiffbaren Gewässern wie folgt verboten:

- in der inneren Uferzone (0 bis 150 m ab dem Seeufer);
- je 150 m beidseits von Brückenanlagen;
- im Umkreis von 200 m gegenüber Kurs- und Güterschiffen sowie zu Schlepp- oder Schubverbänden;
- im Umkreis von 150 m um Landungsanlagen der Kursschiffahrt;
- in der Nähe von öffentlichen Badeanlagen und Hafeneinfahrten.

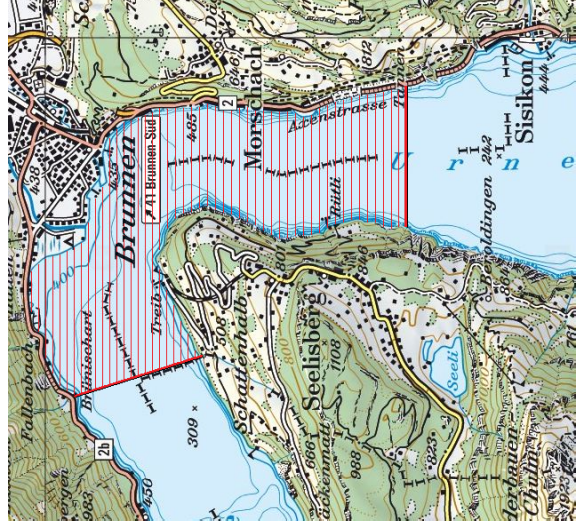
Die innere Uferzone darf nur zum Starten und Landen befahren werden. Dabei ist entsprechend den vorherrschenden Windverhältnissen der kürzeste Weg aus dieser Zone zu wählen.

Vierwaldstättersee (Seeteil Kanton Schwyz)

Sperzonen im schwyzerischen Teil des Vierwaldstättersees im Raum Brunnen bildet der Bereich von Rütli bis Treib jeweils quer über den See.

Koordinaten für die Verbotzone Brunnen:

Seebucht Brunnen Nord 685900 205650
 Seebucht Brunnen Treib 686400 204250
 Westufer Urnersee 687875 202000
 Ostufer Urnersee 689460 202000



Zürichsee (Seeteil Kanton Schwyz)

Sperzonen auf dem schwyzerischen Teil des Zürichsees sind:

Untersee

- über den Uferabstand von 300 m hinaus für das ganze Gebiet des Naturschutzreservats Frauenwinkel, begrenzt durch die Linie Steinfabrik Pfäffikon – Westspitze Ufнау – Ostspitze Lützelau – Dreiländerstein Seedamm;
- der Seedammdurchlass (Ledigatter) bei Hurden;
- der Schifffahrkanal (Durchstichkanal) von Hurden.



Obersee

- der östliche Teil des Obersees ab der Linie Lachner Aahorn quer über den See bis zum Yachthafen Stampf/Jona (Hafeneinfahrt).

Koordinaten für die Verbotzone Obersee:

Lachner Aahorn 706840 229000
 Yachthafen Stampf 706730 230380

